

5223 DOPPELSCHERSTAB WÄGEZELLE



BESCHREIBUNG:

Die 5223 ist eine hermetisch dichte, konzipiert als endbelastete zentralgestützte Doppelscherstab-Wägezelle.

Eingesetzt wird dieses Produkt im weiten Bereich von Fahrzeug- und Gleis-Waagen. Entwickelt für die parallele Krafteinleitung die, verglichen mit vielen anderen Techniken, vorteilhafter sein kann.

Die vollverschweißte Edelstahlabdeckung der DMS und die zusätzliche Kabelabdichtung stellt sicher, daß auch beim gelegentlichen überschwemmen, die Wägezelle nicht beschädigt wird.

Diese Wägezelle entspricht den strengen europäischen Anforderungen für den Einsatz in eichpflichtigen Waagen.

MERKMALE:

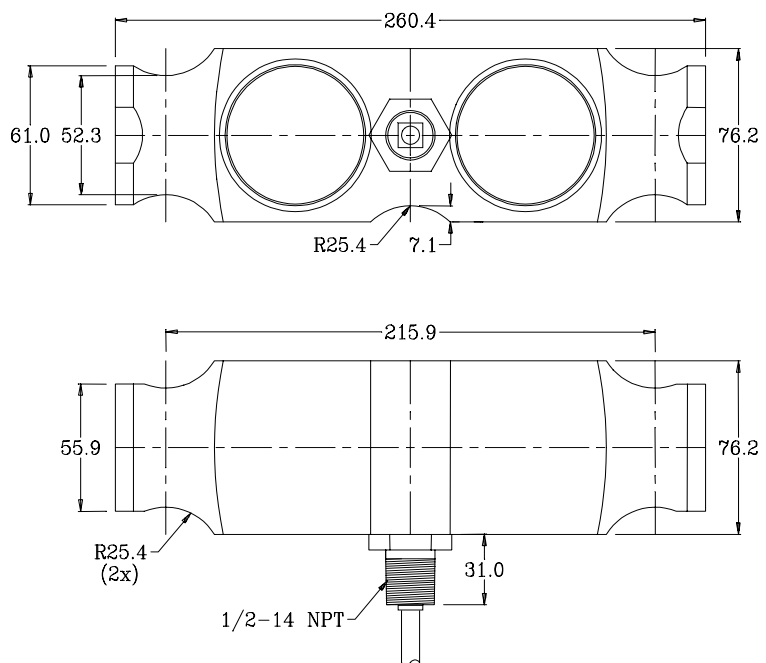
- Vernickeltes Stahlelement
- Entspricht OIML R-60, **3000d**
- Schutzart: IP67 (DIN 40.050)
- Geringe Bauhöhe, Eigenzentrierung
- Optimierte Konstruktion speziell für Brückenwaagen
- **NENNLASTEN: 50→100 Klbs**

5223: SPEZIFIKATIONEN

Nennlast (=E _{max})	lbs	50K, 65K, 100K		
Genauigkeitsklasse nach OIML R-60		C3		
Maximaler Teilungswert (n _{ic})		3000		
Minimaler Teilungswert (v _{min})		E _{max} /10000		
Genauigkeit entsprechend Typenbezeichnung		C3	D3	K5
Zusammengesetzter Fehler	%S	≤ ± 0.0200	≤ ± 0.0300	≤ ± 0.0300
Veränderlichkeit	%S	≤ ± 0.0100	≤ ± 0.0100	≤ ± 0.0100
Rückkehr des Nullsignals ¹	%S	≤ ± 0.0167	≤ ± 0.0300	≤ ± 0.0100
Kriechfehler (30 Minuten) ¹	%S	≤ ± 0.0245	≤ ± 0.0300	≤ ± 0.0100
Kriechfehler (20-30 Minuten) ¹	%S	≤ ± 0.0053	≤ ± 0.0045	≤ ± 0.0027
TK Nullsignal	%S/5 °C	≤ ± 0.0070	≤ ± 0.0140	≤ ± 0.0140
TK Kennwert	%S/5 °C	≤ ± 0.0045	≤ ± 0.0070	≤ ± 0.0045
Minimale Totlast	%E _{max}	0		
Maximale Gebrauchslast	%E _{max}	150		
Bruchlast	%E _{max}	300		
Maximale Querlast	%E _{max}	100		
Nennmeßweg bei E _{max} (max.)	mm	0.5/ 0.6/ 0.9		
Speisespannung	V	5...18		
Maximale Speisespannung	V	20		
Nennkennwert (=S)	mV/V	3		
Kennwerttoleranz	mV/V	≤ ± 0.003		
Nullsignaltoleranz	%S	≤ ± 1.0		
Eingangswiderstand	Ω	700 ± 7		
Ausgangswiderstand	Ω	700 ± 7		
Isolationswiderstand	MΩ	≥ 5000		
Nenntemperaturbereich	°C	-10...+40		
Gebrauchstemperatur	°C	-40...+80		
Lagerungstemperatur	°C	-40...+90		
Material des Aufnehmers (DIN)		Vernickelter Stahl		
Schutzart (DIN 40.050 / EN 60.529)		IP67		

¹ Bezogen auf Gebrauchstemp. -10 bis +40 °C

Genauigkeitsklasse C3 ist nach OIML R-60.
Der korrekte Einbau der Wägezellen ist die Voraussetzung für optimale Funktion.. Weitere Informationen auf Anfrage.



Kabel Spezifikationen:

Kabellänge: 12m
Eingang + Rot
Eingang - Schwarz
Ausgang + Grün
Ausgang - Weiß
Schirm Orange

Anmerkung:

Abmessungen: mm.
Alle Toleranzen nach ISO 2768m, wenn nicht anders spezifiziert.

Änderungen vorbehalten

ZELO Konstruktions und Vertriebs GmbH
Daimlerstraße 11
64646 Heppenheim
Deutschland
Tel: (+49) 6252-9318-0
Fax: (+49) 6252-9318-40
E-mail: info@zelo.biz

Kabelschirm ist nicht mit dem Gehäuse verbunden. Spezifikationen können sich verändern, wenn das Kabel verkürzt wird

1/0/64/02 D