


Alle Teile exakt waagrecht ausrichten und verspannungsfrei montieren.

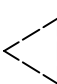
Maße in Klammern gelten für ALC

2,0t	62	35,8
0,5/1,0t	58	31,8
0,25t	59	31,8
Nennlast	A	B



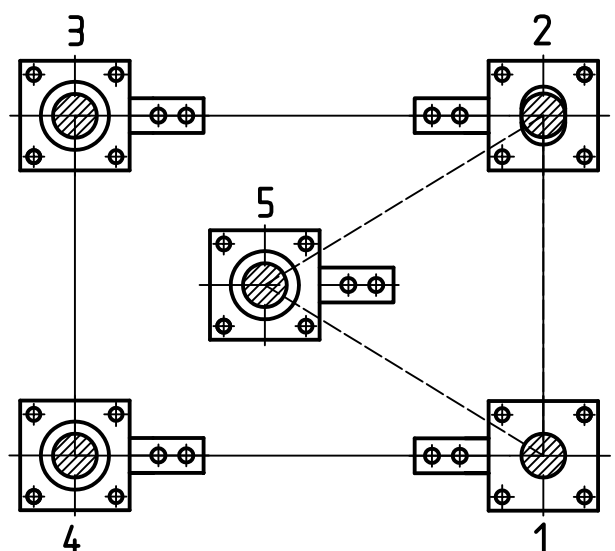
Anordnung der Gleitköpfe:

Waage mit 4 Wägezellen:  Gleitköpfe 1-2-3-4

Waage mit 3 Wägezellen:  Gleitköpfe 1-2-5

Gleitkopf-Typen:

- 1 = fest
- 2 = einseitig geführt
- 3, 4, 5 = frei



Diese Ausarbeitung ist geistiges Eigentum des Unternehmens. Die Unterlagen dürfen weder zum Nachbau benutzt noch als Vorlage für anverwandte Konstruktionen verwendet werden. Vervielfältigung und Weitergabe an Dritte ist nur im Interesse der ZELO GmbH gestattet. Konstruktive Weiterentwicklung, Änderungen und Irrtum vorbehalten.

ZELO
KONSTRUKTIONS UND VERTRIEBS GMBH

Gleitkopf

für RTE-Wägezelle HCB/ALC/ACB 0,25-2,0t

ZELO Konstruktions und Vertriebs GmbH
Daimlerstraße 11, 64646 Heppenheim
Tel.: 06252/9318-0 www.ZELO.biz

	Datum	Name
Bearb.	12.01.98	Schmitt
EDV Nr.	51147004	

511-47-00-4