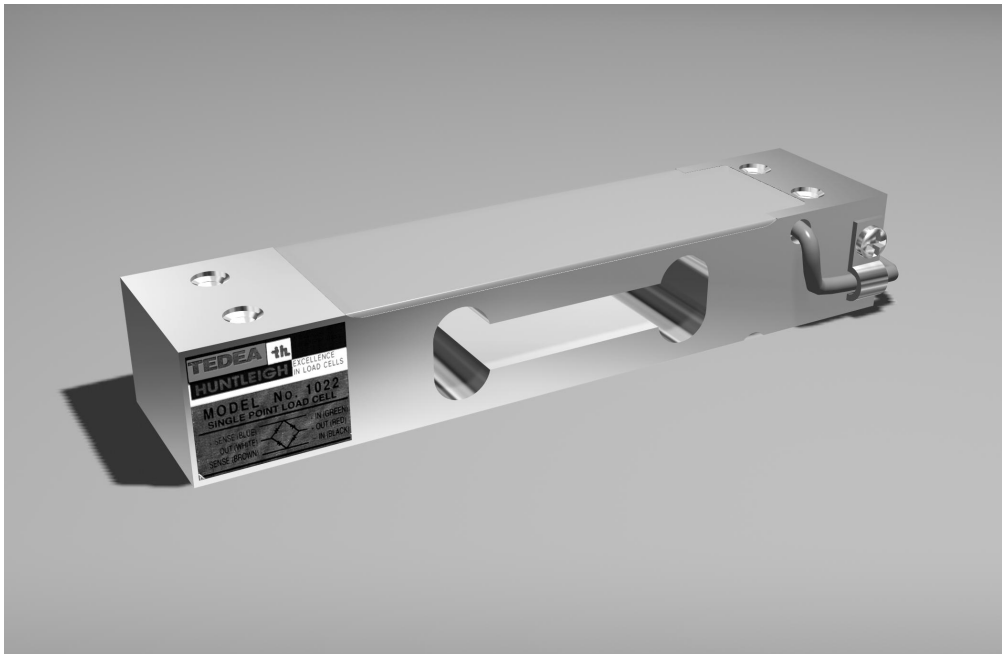


Single Point Wägezelle


OIML R60-Prüfbericht!

Wägezellen für exzentrische Last Serie 1000 Modell 1022

Hauptmerkmale

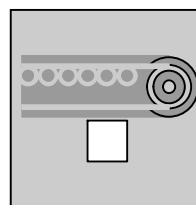
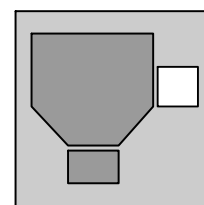
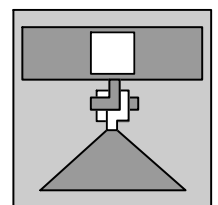
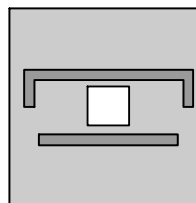
- Nennlasten von 3...35 kg
- Plattformgrößen bis 35 x 35 cm
- niedrige Bauhöhe von nur 22 mm
- zusammengesetzter Fehler 0,03/0,02 % v. Nennwert
- OIML R60-Prüfbericht
- Ex-Zulassung
- Schutzart IP 66

Kurzbeschreibung

Die Bezeichnung für „exzentrische Lasteinleitung“ gibt man Wägezellen, welche die einzigartige Fähigkeit besitzen, exakt das Gewicht von Lasten zu bestimmen, auch wenn der Schwerpunkt der Last außerhalb der Mitte der Wägezelle liegt. Bei herkömmlichen mechanischen Waagen wird dies durch ein Parallelogramm verwirklicht, das aber zahlreiche mechanische Teile benötigt (Hybridsystem).

Im Gegensatz dazu entfallen bei Verwenden dieser Wägezellen der Serie 1000 alle zusätzlichen Elemente, da sie die Eigenschaft des Parallelogramms bereits durch ihre mechanische Konstruktion in sich vereinigen. Dadurch ergibt sich eine erhebliche Vereinfachung der mechanischen Konstruktion des Wägesystems, die besonders bei Plattform-, Behälter- oder Bandwaagen angewendet wird.

Typische Applikationen

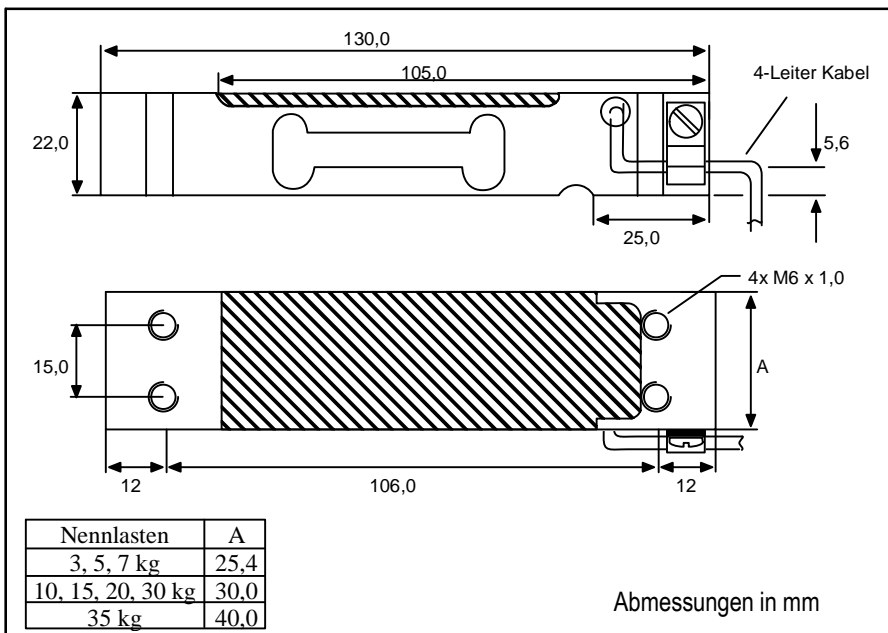

Bandwaagen

Behälterwaagen

**Hängebahn-
waagen**

Plattformwaagen

Technische Daten Modell 1022

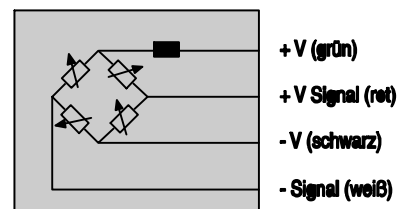
Genauigkeitsklasse		E	F	G	C3*
Zulassungen				-	OIML R60
Teilungswerte n (max.)					3000
Mindestanwendungsbereich	%			-	50 / 30
Zusammengesetzter Fehler	% v. Nennwert	0,0300	0,0200	0,0200	0,0200
Nennkennwert	mV/V			2,0 ± 10%	
Kennwerttoleranz	%			± 10	
Nullsignaltoleranz	% v. Nennwert			± 10	
Temperaturkoeffizient					
Kennwert	% / 10K	< ± 0,030	< ± 0,014	< ± 0,010	< ± 0,010
Nullpunkt	% / 10K	< ± 0,100	< ± 0,060	< ± 0,040	< ± 0,023
Kriechfehler (30 Min.)	%	< ± 0,0500	< ± 0,0250	< ± 0,0170	< ± 0,0170
Eingangswiderstand	Ohm			415 ± 15	
Ausgangswiderstand	Ohm			350 ± 3	
Isolationswiderstand	MOhm			>2000	
Empfohlener Nennbereich der Speisespannung	V			10...15	
Überlastbarkeit					
Gebrauchslast	% v. Nennwert			150	
Grenzlast	% v. Nennwert			200	
Bruchlast	% v. Nennwert			300	
Nennmessweg	mm			0,4	
Nenntemperaturbereich	°C			-10...+40	
Gebrauchstemperaturbereich	°C			-30...+70	
Lagerungstemperaturbereich	°C			-30...+70	
Nennlast	kg			3, 5, 7, 10, 15, 20, 30, 35	
Gewicht	kg			0,15	
Schutzart				IP66	
Material				Aluminium	
Kabellänge	m			0,5	
Typische Plattformgröße	cm			35 x 35 (nach OIML)	

*C4 ebenfalls erhältlich

Abmessungen



Elektrische Anschlüsse



Alle TEDEA-HUNTLEIGH-Wägezellen sind in 6-Leiter-Technik anschließbar, so dass auch bei großen Zuleitungslängen oder auftretenden Temperaturdifferenzen durch Nachregulierung der Versorgungsspannung exakte Messergebnisse erzielt werden können. Selbstverständlich ist auch der Anschluss in 4-Leiter-Technik möglich. Dazu wird die Versorgungsspannung lediglich mit der entsprechenden Fühlerleitung („Sense“-Leitung) kurzgeschlossen.